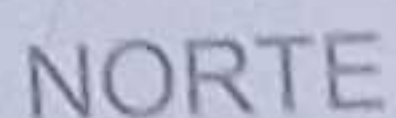
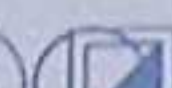
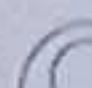



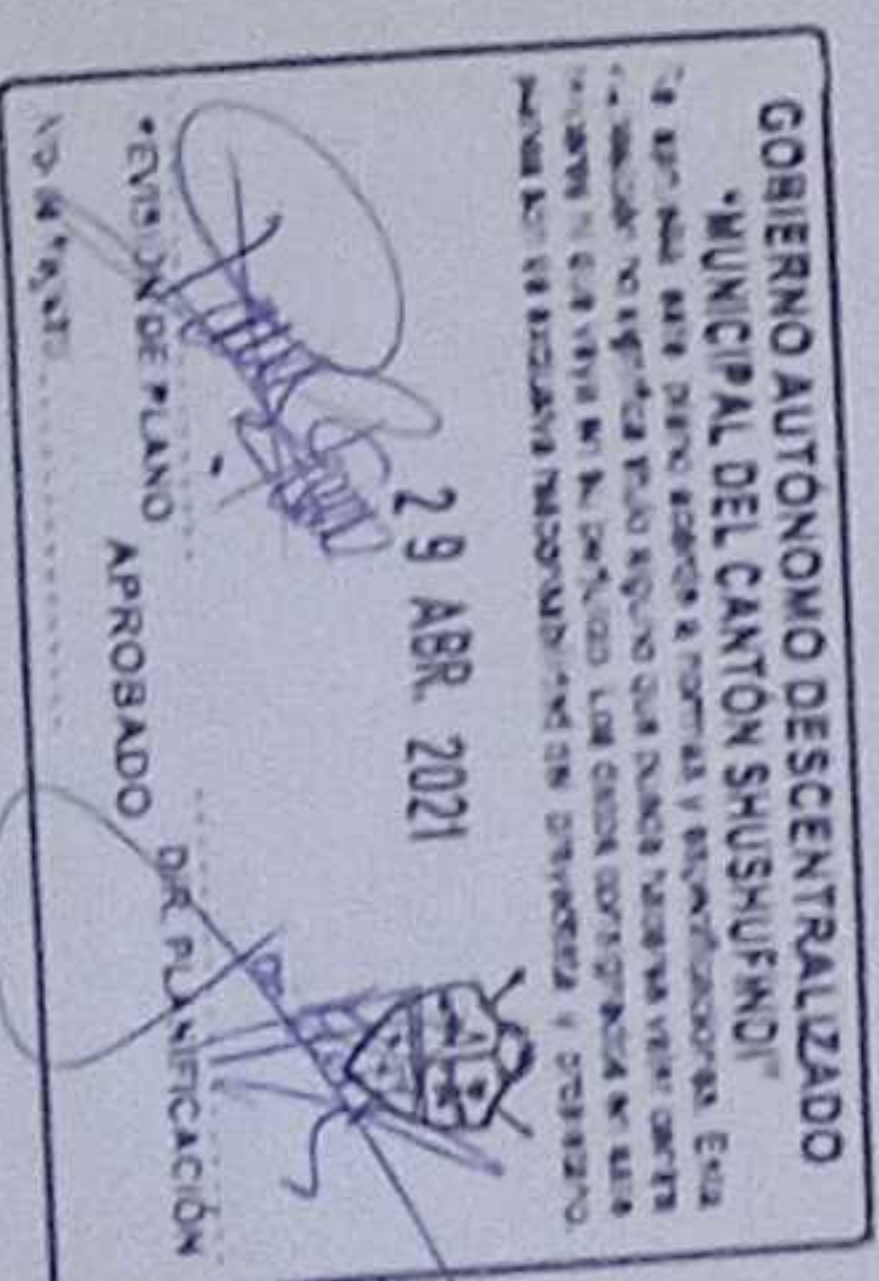


PLANTA BAJA GENERAL
ESCALA 1:500



—	TUBERIA AASS
~	COO 45°
⊙	YEE
⊙	PUNTO DE DESLACE
⊕	SUMIDRO DE PISO
⊕	TAPON DE REGISTRO
	CALIA DE REVISION AASS
	FOTO AASS
	TUBERIA DE VENTILACION
	PUNTO DE VENTILACION
	MONTANTE DE VENTILACION

UNIDAD EDUCATIVA SHUSHIFINDI		CANTÓN	
SHUSHIFINDI		PROVINCIA	
CONTINÚE		SUCUMBÍOS	
<p>RED DE AGUA SERVIDA PLANTA BAJA GENERAL CUADRO DE NOMENCLATURA</p>			
ESCALA	FECHA	FOLIO N.º	
INDICADAS	2021	AS - 01	



LCC-CZ1E-001-2020

"CONTRATACIÓN DE ESTUDIOS Y DISEÑOS PARA LA IMPLANTACIÓN ARQUITECTÓNICA DE LA UNIDAD EDUCATIVA ESTANDARIZADA DEL MILENIO TIPOLOGÍA MAYOR "SHUSHUFINDI", UBICADA EN LA PARROQUIA SHUSHUFINDI CENTRAL, CANTÓN SHUSHUFINDI, PROVINCIA DE SUCUMBIOS".

UNIDAD EDUCATIVA SHUSHIFINDI

SHUSHUFINDI
SUCUMBÍOS

CONTENTS

RED DE AGUA SERVIDA
PLANTA BAJA GENERAL
CUADRO DE NOMENCLATURA

SELOS MUNICIPALES

AS-01

29 APR. 2022

• EMISSION DE PLANO APROBADO

VER LÁMINA A1 - 01

GRADERIO



VER LÁMINA AS - 03

N+0.15
CUARTO DE TRANSFORMADOR

1 2 3 4 5 6 7 8 9

ESTACIONAMIENTO BICICLETA

ESTACIONAMIENTO VISITAS

N+/-0.00

11 12 13 14 15 16 17 18 19 20 21 22 23

N+0.15
ACERA

SIMBOLOGIA

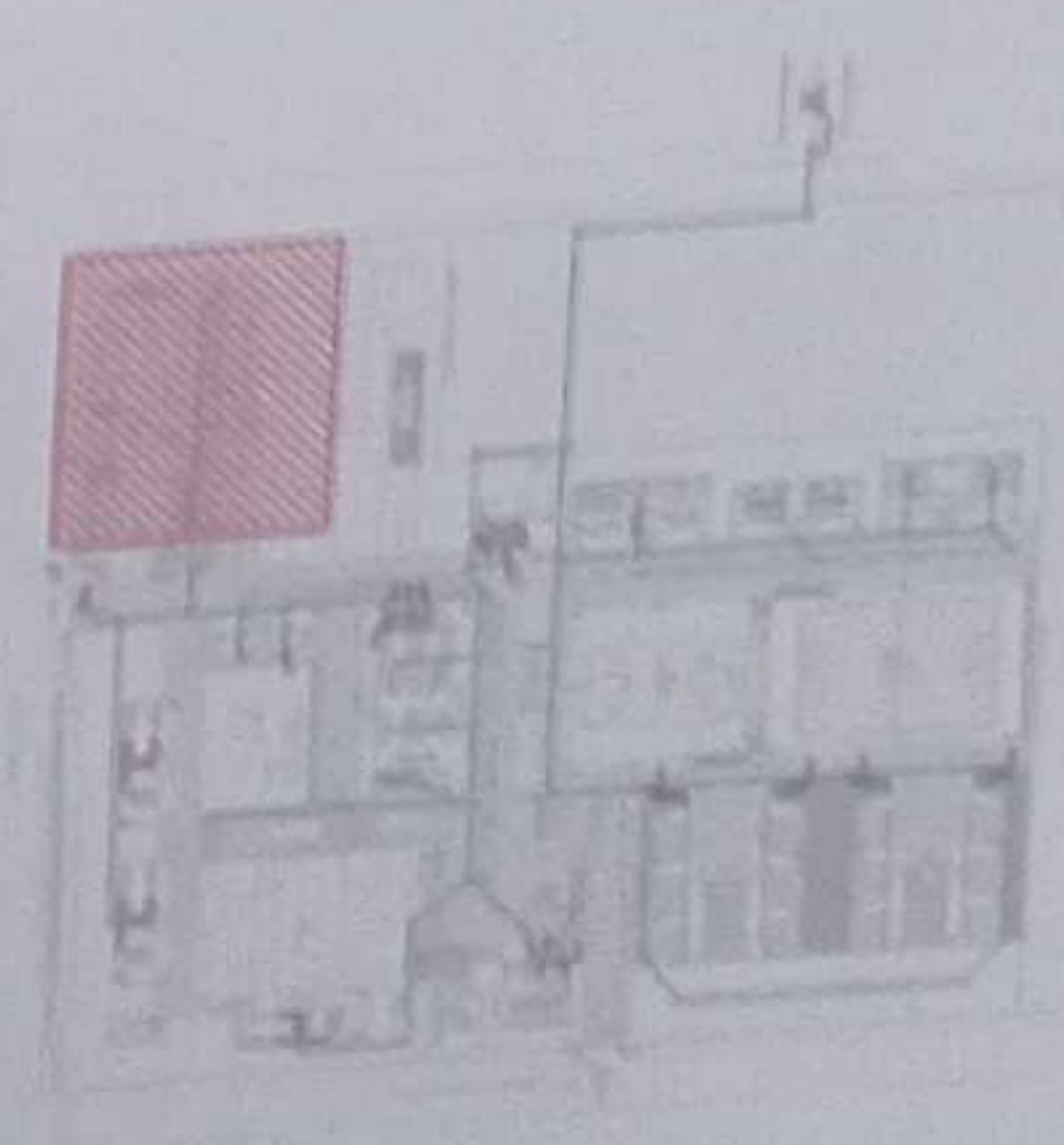
	TUBERIA ASSE
	COO 45°
	YC
	PUNTO DE DESAJUSTE
	SENDERO DE PISO
	TAPON DE REGISTRO
	CALA DE REVISION ASSE
	POZO ASSE
	TUBERIA DE VENTILACION
	MONITOREO DE VENTILACION

PLANTA BAJA CUARTO DE TRANSFORMADOR Y ESTACIONAMIENTO
ESCALA 1:100

MINISTERIO DE EDUCACIÓN



VER LÁMINA A1 - 01
VER LÁMINA A1 - 02
VER LÁMINA A1 - 03
VER LÁMINA A1 - 04
VER LÁMINA A1 - 05
VER LÁMINA A1 - 06
VER LÁMINA A1 - 07
VER LÁMINA A1 - 08
VER LÁMINA A1 - 09
VER LÁMINA A1 - 10
VER LÁMINA A1 - 11
VER LÁMINA A1 - 12
VER LÁMINA A1 - 13
VER LÁMINA A1 - 14
VER LÁMINA A1 - 15
VER LÁMINA A1 - 16
VER LÁMINA A1 - 17
VER LÁMINA A1 - 18
VER LÁMINA A1 - 19
VER LÁMINA A1 - 20
VER LÁMINA A1 - 21
VER LÁMINA A1 - 22
VER LÁMINA A1 - 23
VER LÁMINA A1 - 24
VER LÁMINA A1 - 25
VER LÁMINA A1 - 26
VER LÁMINA A1 - 27
VER LÁMINA A1 - 28
VER LÁMINA A1 - 29
VER LÁMINA A1 - 30
VER LÁMINA A1 - 31
VER LÁMINA A1 - 32
VER LÁMINA A1 - 33
VER LÁMINA A1 - 34
VER LÁMINA A1 - 35
VER LÁMINA A1 - 36
VER LÁMINA A1 - 37
VER LÁMINA A1 - 38
VER LÁMINA A1 - 39
VER LÁMINA A1 - 40
VER LÁMINA A1 - 41
VER LÁMINA A1 - 42
VER LÁMINA A1 - 43
VER LÁMINA A1 - 44
VER LÁMINA A1 - 45
VER LÁMINA A1 - 46
VER LÁMINA A1 - 47
VER LÁMINA A1 - 48
VER LÁMINA A1 - 49
VER LÁMINA A1 - 50
VER LÁMINA A1 - 51
VER LÁMINA A1 - 52
VER LÁMINA A1 - 53
VER LÁMINA A1 - 54
VER LÁMINA A1 - 55
VER LÁMINA A1 - 56
VER LÁMINA A1 - 57
VER LÁMINA A1 - 58
VER LÁMINA A1 - 59
VER LÁMINA A1 - 60
VER LÁMINA A1 - 61
VER LÁMINA A1 - 62
VER LÁMINA A1 - 63
VER LÁMINA A1 - 64
VER LÁMINA A1 - 65
VER LÁMINA A1 - 66
VER LÁMINA A1 - 67
VER LÁMINA A1 - 68
VER LÁMINA A1 - 69
VER LÁMINA A1 - 70
VER LÁMINA A1 - 71
VER LÁMINA A1 - 72
VER LÁMINA A1 - 73
VER LÁMINA A1 - 74
VER LÁMINA A1 - 75
VER LÁMINA A1 - 76
VER LÁMINA A1 - 77
VER LÁMINA A1 - 78
VER LÁMINA A1 - 79
VER LÁMINA A1 - 80
VER LÁMINA A1 - 81
VER LÁMINA A1 - 82
VER LÁMINA A1 - 83
VER LÁMINA A1 - 84
VER LÁMINA A1 - 85
VER LÁMINA A1 - 86
VER LÁMINA A1 - 87
VER LÁMINA A1 - 88
VER LÁMINA A1 - 89
VER LÁMINA A1 - 90
VER LÁMINA A1 - 91
VER LÁMINA A1 - 92
VER LÁMINA A1 - 93
VER LÁMINA A1 - 94
VER LÁMINA A1 - 95
VER LÁMINA A1 - 96
VER LÁMINA A1 - 97
VER LÁMINA A1 - 98
VER LÁMINA A1 - 99
VER LÁMINA A1 - 100



LCC-021E-001-2020

"CONTRATACIÓN DE ESTUDIOS Y DISEÑOS PARA LA IMPLANTACIÓN ARQUITECTÓNICA DE LA UNIDAD EDUCATIVA ESTACIONADA DEL MILLENDIO TIPOLOGÍA MAYOR "SHUSHUFINDI" UBICADA EN LA PARROQUIA SHUSHUFINDI CENTRAL CANTON SHUSHUFINDI, PROVINCIA DE SUCUMBIOS"

UNIDAD EDUCATIVA SHUSHUFINDI

CANTON SHUSHUFINDI PROVINCIA SUCUMBIOS

CONSTRUCCIÓN

RED DE AGUA SERVIDA
PLANTA BAJA ESTACIONAMIENTO
CUADRO NOMENCLATURA

ESCALA	INDICADAS	2021	AS - 02
--------	-----------	------	---------

GOBIERNO AUTÓNOMO DESCENTRALIZADO
MUNICIPALIDAD DEL CANTÓN SHUSHUFINDI
23 ABRIL 2021
Firma: [Firma]
Firma: [Firma]

VER LÁMINA AS-07

PATIO
N+0.15

RAYUELAS

RAYUELAS

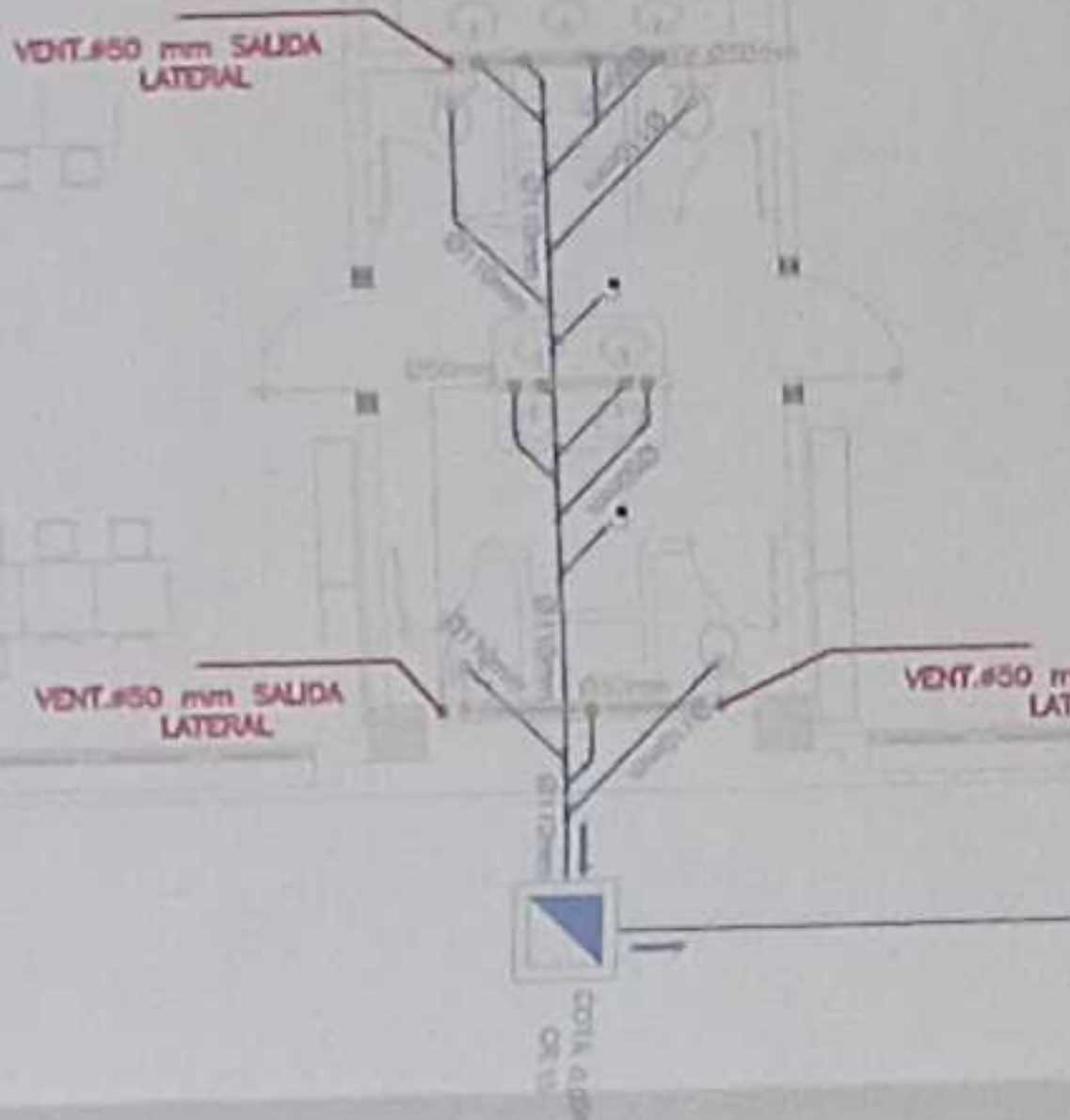
N+0.15

EDUCACIÓN INICIAL

N+0.30

CUARTO DE BOMBAS

EDUCACIÓN INICIAL
N+0.30



NORTE

MINISTERIO DE EDUCACIÓN



RESPONSABLES

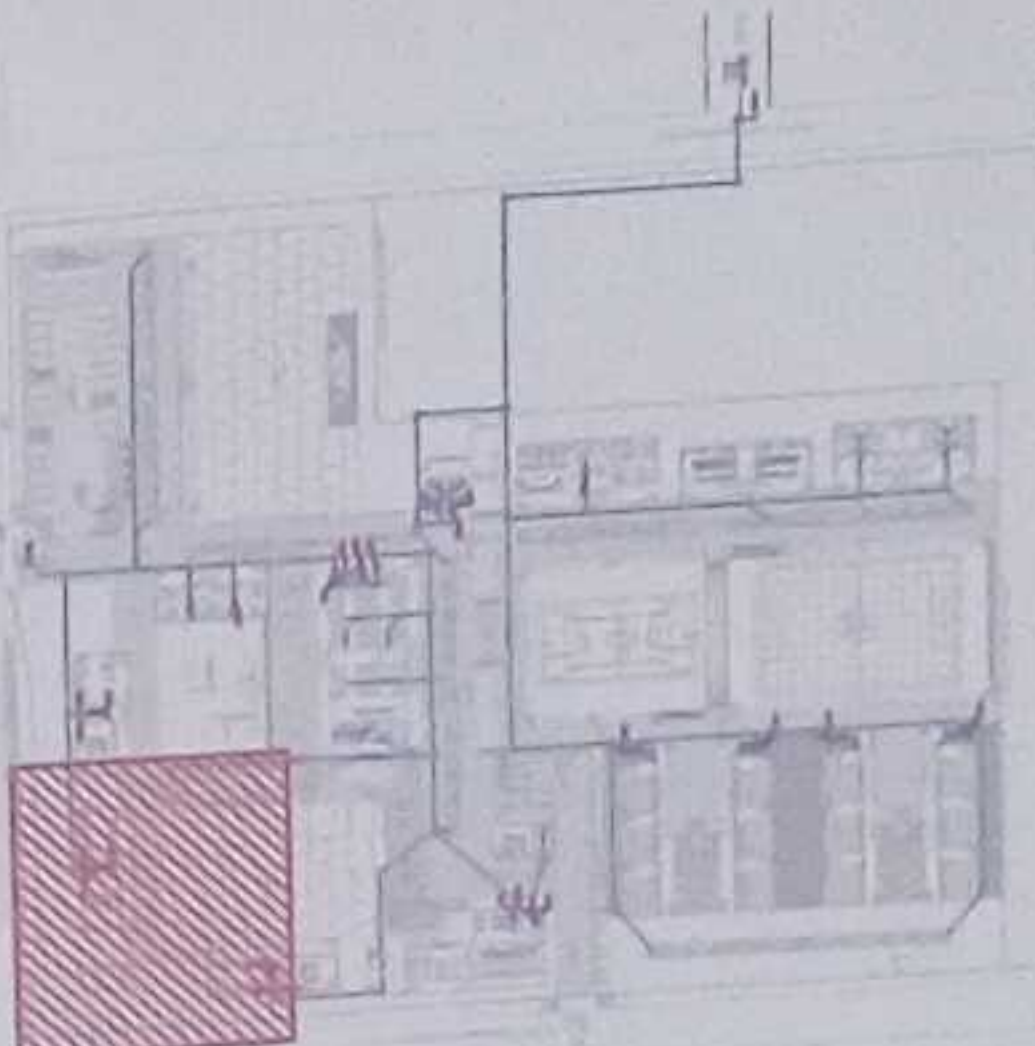
ING. VÍCTOR AGUIRRE SILVA JARRÍN
COORDINADOR GENERAL DE EDUCACIÓN BÁSICA

ARG. SACHA SIDA IENA CONEJO
ADMINISTRADORA DE CONTRATO

ING. FRANCISCO JAVIER AYALA PÁMINO
SERIEA CONSULTORA

ING. MONICA ALEXANDRA SANCHEZ AYALA
DISEÑO - CÓDIGO MUNICIPAL LIC-MED-01

ESQUEMA DEL PROYECTO



LCC-CZIE-001-2020

"CONTRATACIÓN DE ESTUDIOS Y DISEÑOS PARA LA IMPLANTACIÓN ARQUITECTÓNICA DE LA UNIDAD EDUCATIVA ESTANDARIZADA DEL MILENIO TIPOLOGÍA MAYOR "SHUSHUFINDI", UBICADA EN LA PARROQUIA SHUSHUFINDI CENTRAL, CANTÓN SHUSHUFINDI, PROVINCIA DE SUCUMBIOS"

UNIDAD EDUCATIVA

UNIDAD EDUCATIVA SHUSHUFINDI

CANTÓN

SHUSHUFINDI

PROVINCIA

SUCUMBIOS

COMITE

RED DE AGUA SERVIDA
PLANTA BAJA EDUCACIÓN INICIAL
CUADRO NOMENCLATURA

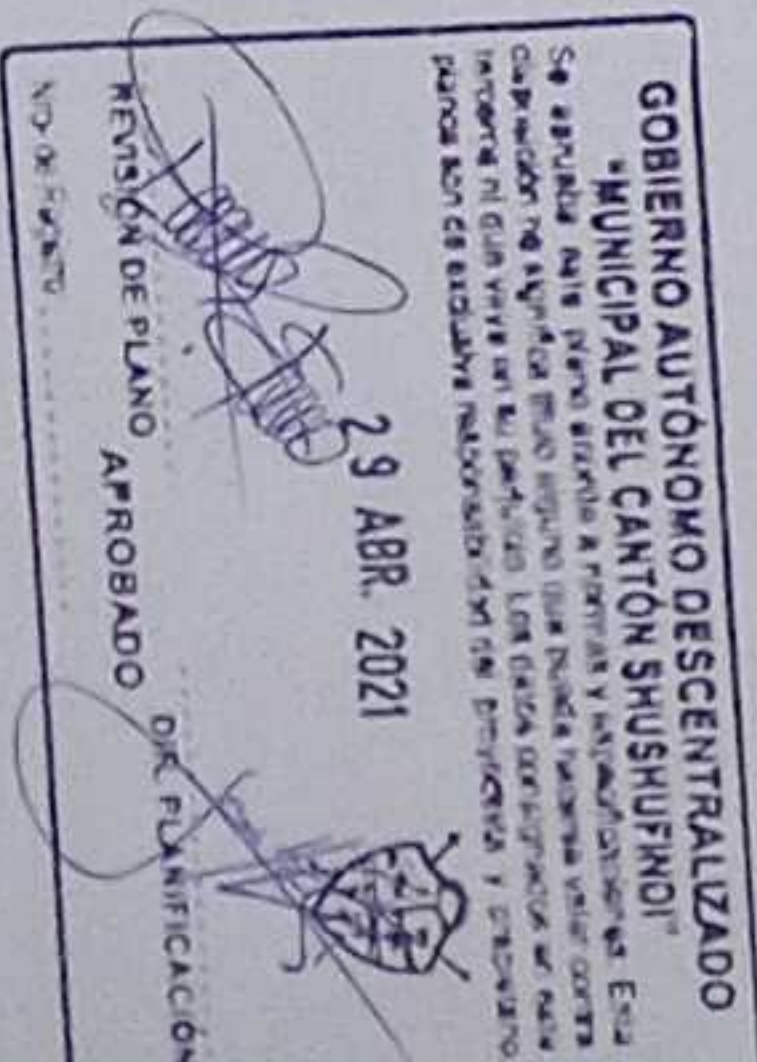
ESCALA

FECHA

LÁMINA N°

AS - 04

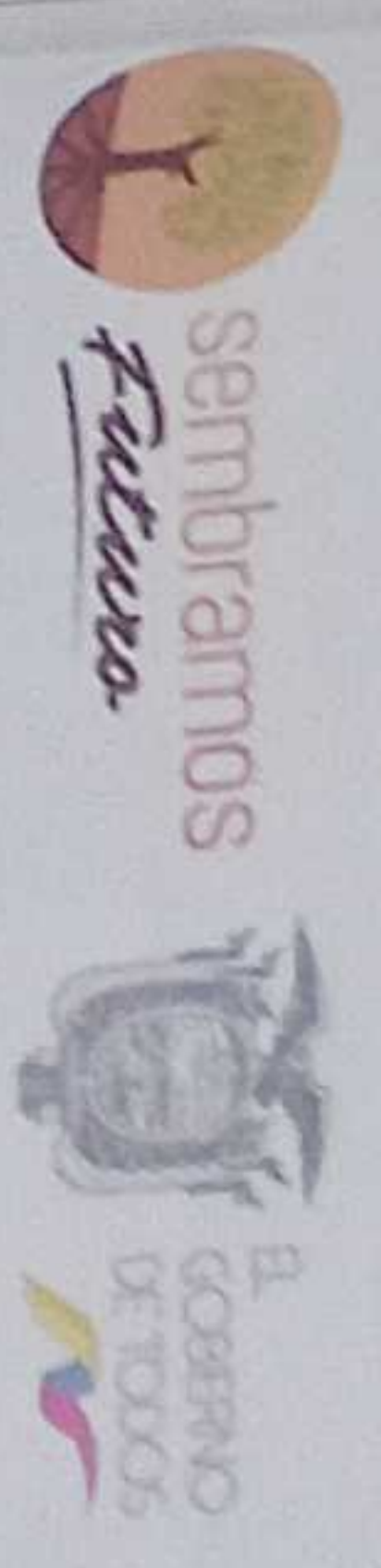
SELLOS MUNICIPALES



PARADA DE BUSES

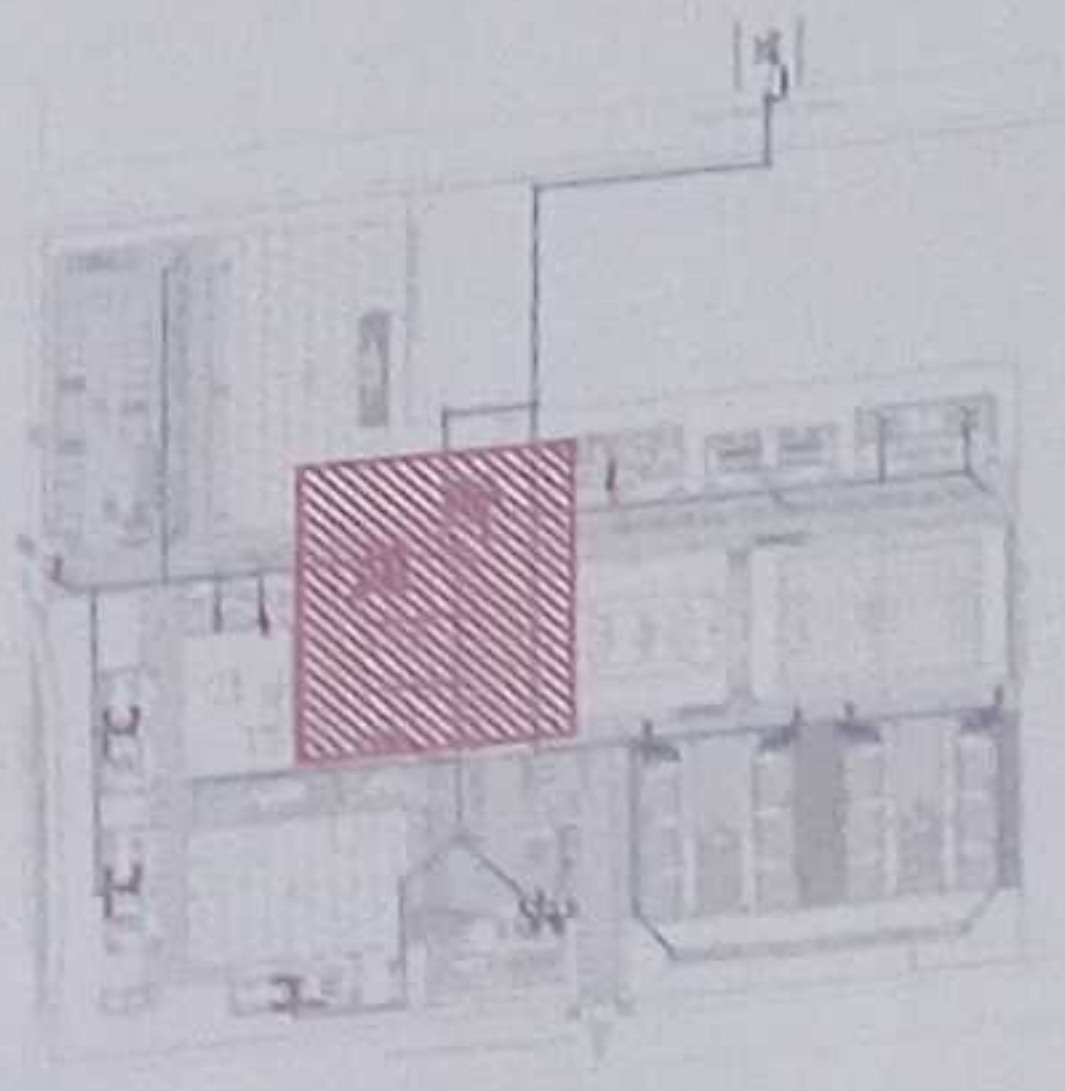
PLANTA BAJA EDUCACIÓN INICIAL Y CUARTO DE BOMBAS
ESCALA 1:100

LÍMITE DEL TERRENO



NO. VERÓNICA GABRIELA SILVA JARAMA
COORDINADORA DE LA UNIDAD EDUCATIVA ESTANDARIZADA DEL
MILENIO TIPOLOGÍA MAYOR "SHUSHUFINDI" UBICADA EN LA
PARROQUIA SHUSHUFINDI, CANTÓN SHUSHUFINDI, PROVINCIA
DE SUCUMBIOBOS.

NO. HAYDÉE JAVIER AYALA PALMIÑO
DIRECTORA GENERAL DE
EVALUACIÓN DE PROYECTOS



LCC-CE1E-001-2020

"CONTRATACIÓN DE ESTUDIOS Y DISEÑOS PARA LA IMPLANTACIÓN
ARQUITECTÓNICA DE LA UNIDAD EDUCATIVA ESTANDARIZADA DEL
MILENIO TIPOLOGÍA MAYOR "SHUSHUFINDI" UBICADA EN LA
PARROQUIA SHUSHUFINDI, CANTÓN SHUSHUFINDI, PROVINCIA
DE SUCUMBIOBOS."

UNIDAD EDUCATIVA
UNIDAD EDUCATIVA SHUSHUFINDI

CANTÓN
SHUSHUFINDI

PROVINCIA
SUCUMBIOBOS

CONTRATANTE
RED DE AGUA SERVIDA
PLANTA BAJA SALÓN DE USO MÚLTIPLE
CUADRO NOMENCLATURA

ESCALA	FECHA	LÁMINA N°
INDICADAS	2021	AS - 06

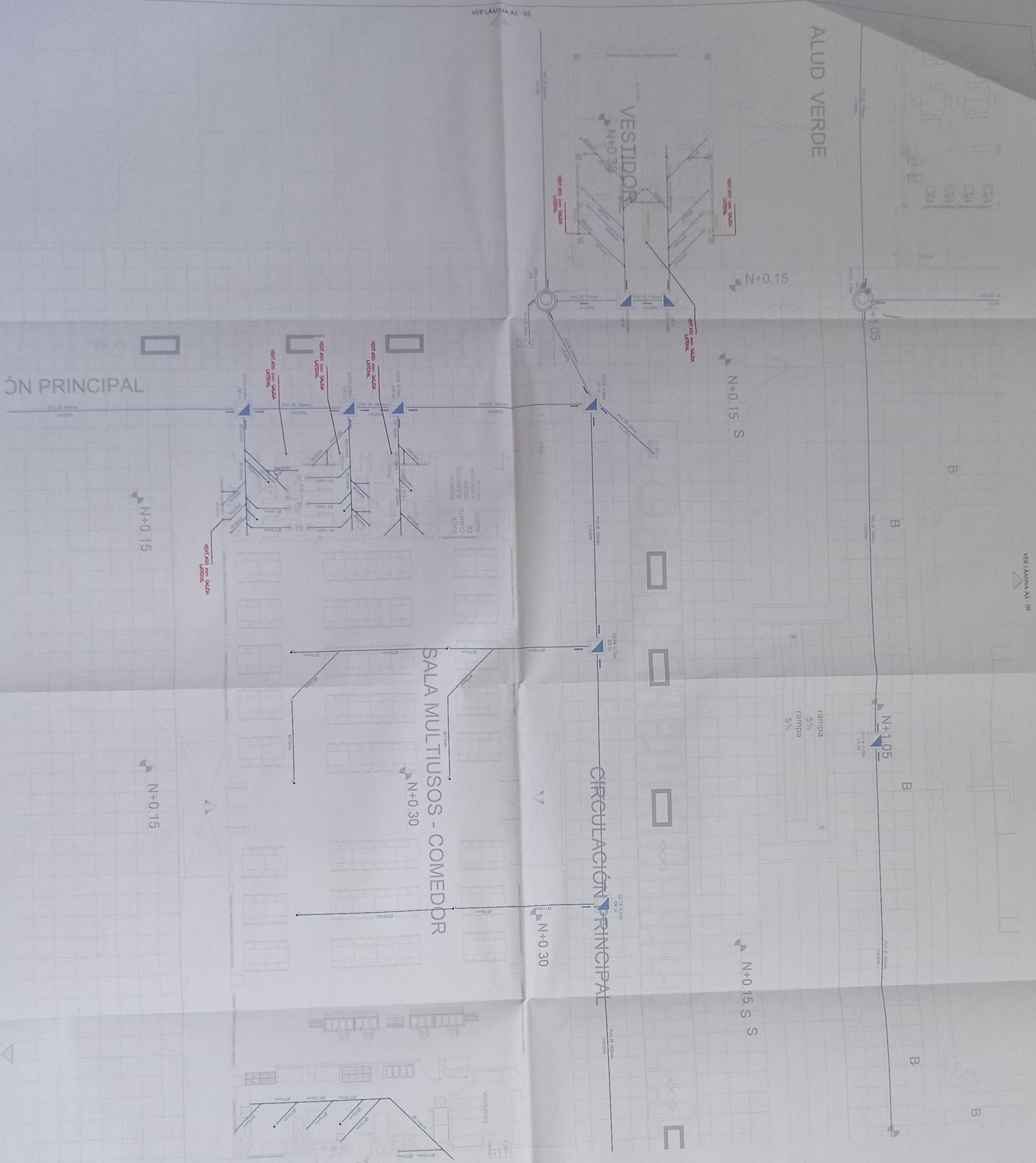
SELLOS MUNICIPALES

GOBIERNO AUTÓNOMO DESCENTRALIZADO
MUNICIPAL DEL CANTÓN SHUSHUFINDI
29 ABR. 2021
ELEVACIÓN DE PLANO APROBADO



SIMBOLOGÍA	
	TUBERÍA A.A.S.S
	COOD 45°
	V.CE
	PUNTO DE DESLACE
	SUMIDERO DE PISO
	TAPÓN DE REGISTRO
	CAJA DE REVISIÓN A.A.S.S
	POZO A.A.S.S
	TUBERÍA DE VENTILACIÓN
	PUNTO DE VENTILACIÓN
	MONITOREO DE VENTILACIÓN

PLANTA BAJA VESTIDOR Y SALÓN DE USO MÚLTIPLE
ESCALA 1:100



CALLE PERIMETRAL (0159)

POZO SANITARIO
COTA=253.58
ALTO 2MT
FONDO=251.58

LLEGADA=251.92

0)

PLANTA RED EXTERIOR AGUA SERVIDA
ESCALA 1:100

NORTE

VER LÁMINA AS - 09

SIMBOLOGIA

	TUBERIA AASS
	CODO 45°
	TEE
	PUNTO DE DESAGÜE
	SIEMPRE DE PISO
	TAPÓN DE RECIBIDO
	CAJA DE REVISIÓN AASS
	POZO AASS
	TUBERIA DE VENTILACIÓN
	PUNTO DE VENTILACIÓN
	MONITOREO DE VENTILACIÓN

MINISTERIO DE EDUCACIÓN

sembramos
Futuro

GOBIERNO
DE TODOS

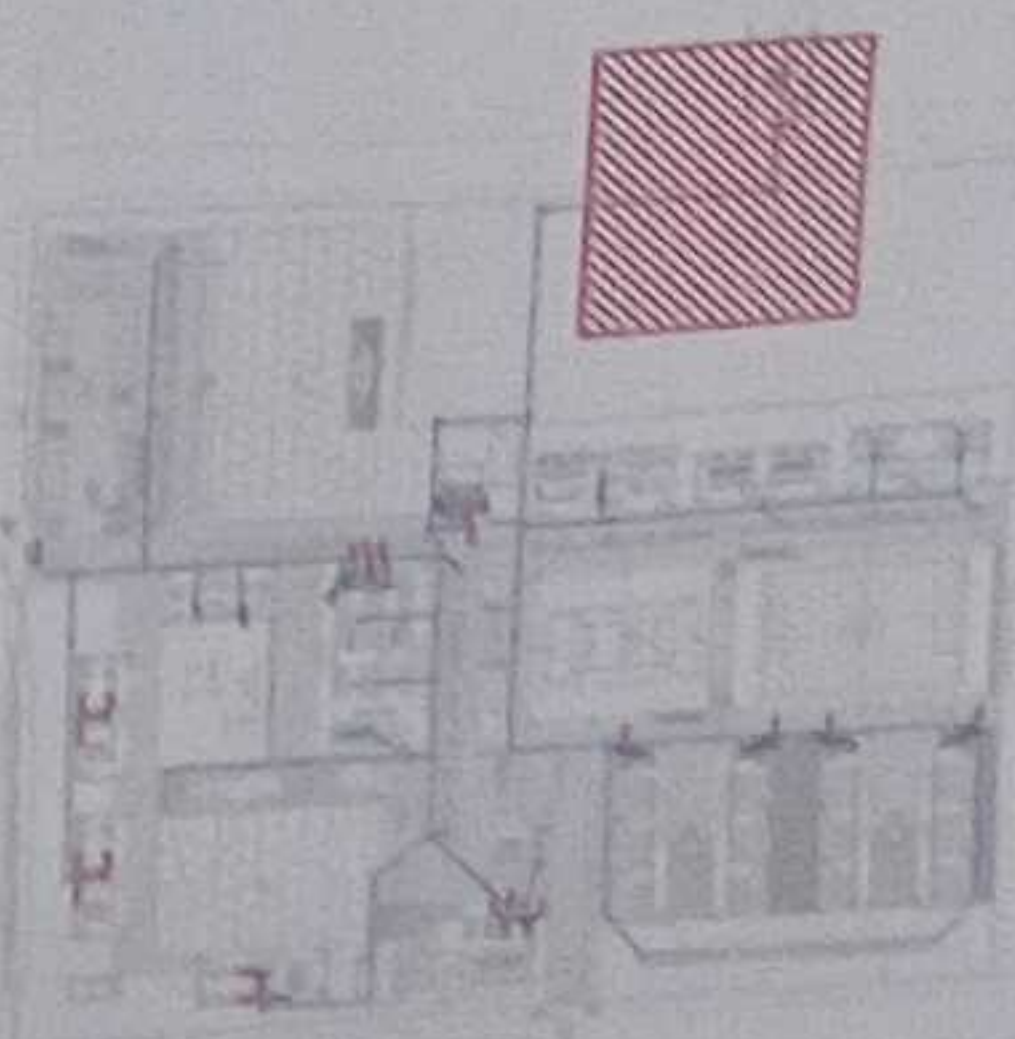
ING. ARACELY GARCÍA SILVA, LEYVA
COORDINADORA GENERAL DE EDUCACIÓN BÁSICA

ARIS JACCHA SISA, LEYVA CONEJO
ADMINISTRADORA DE CONTABILIDAD

ING. FRANCISCO JAVIER AYALA YAMAYO
INGENIERO EN SISTEMAS DE AGUA

ING. MONICA ALEXANDRA SANCHEZ AYALA
DISEÑO - COORDINADORA GENERAL DE AGUA

ESCALA 1:100



ICC-CZ1E-001-2020

"CONTRATACIÓN DE ESTUDIOS Y DISEÑOS PARA LA IMPLANTACIÓN
ARQUITECTÓNICA DE LA UNIDAD EDUCATIVA ESTANDARIZADA DEL
MILENIO TIPOLOGÍA MAYOR "SHUSHUFINDI", UBICADA EN LA
PARROQUIA SHUSHUFINDI CENTRAL, CANTÓN SHUSHUFINDI, PROVINCIA
DE SUCUMBIOS"

UNIDAD EDUCATIVA SHUSHUFINDI

CANTÓN SHUSHUFINDI PROVINCIA SUCUMBIOS

CONTENIDO

RED DE AGUA SERVIDA
PLANTA SALA DE PROFESORES
CUADRO NOMENCLATURA

ESCALA

FECHA

LÁMINA N°

INDICADAS

2021

AS - 08

SELOS HABILITADOS

GOBIERNO AUTÓNOMO DESCENTRALIZADO
MUNICIPAL DEL CANTÓN SHUSHUFINDI
Se autoriza la impresión y reproducción de esta
obra en su totalidad o en parte, siempre y cuando
se mantenga la integridad de la obra y se acredite
la procedencia de la misma. No se permite la
venta o el uso de esta obra con fines comerciales.
29 ABR 2021
REVISIÓN DE PLANO APROBADO DIF. PLANIFICACIÓN
ING. MONICA ALEXANDRA SANCHEZ AYALA